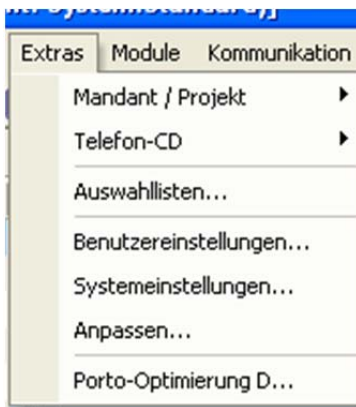


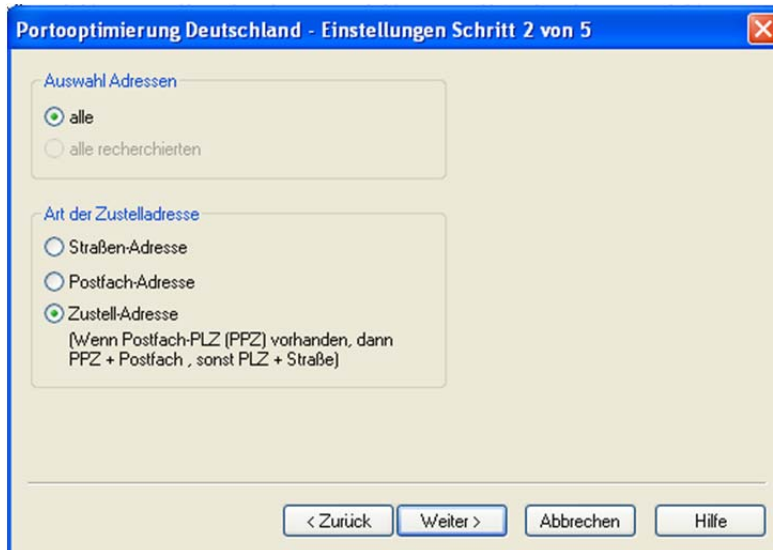
## Fehlerhafte PLZ in einer Datenbank von cobra finden.

Die Suche kann über den Umweg von einer Portooptimierung durchgeführt werden.

1. Durchführung der Portooptimierung für alle Adressen.  
Menü Extra -> Portooptimierung Deutschland



2. Bei Schritt 2 – Auswahl Adressen bitte „alle“ benutzen.



3. Sollte im Ergebnis dann folgendes Bild zu sehen sein: Herzlichen Glückwunsch. Alles in Ordnung!

Portooptimierung Deutschland - Ergebnisse

Ergebnis der Porto-Optimierung

	Anzahl	Preis	Rabatt	
Leitregion Behälter/Bunde	0	0,25 EUR	0,0 %	0,00 EUR
PLZ Behälter/Bunde	0	0,25 EUR	0,0 %	0,00 EUR
Leitzone Paletten Rabatt	0	0,25 EUR	0,0 %	0,00 EUR
Leitregion Paletten Rabatt	0	0,25 EUR	0,0 %	0,00 EUR
Mischbehälter/-bunde	0	0,25 EUR		0,00 EUR
Leitbereich Behälter/Bunde	0	0,25 EUR		0,00 EUR
Aufzahlung Briefe	0	0,25 EUR		0,00 EUR
Infobriefe	0	0,40 EUR		0,00 EUR
Aufzahlung Infobriefe	0	0,40 EUR		0,00 EUR
Briefe	25	0,55 EUR		13,75 EUR
Fehlerhafte PLZ	0	0,55 EUR		0,00 EUR
<b>Gesamtkosten</b>				<b>13,75 EUR</b>
Ersparnis				-0,00 EUR
Ausland Briefe	4			
Optimierungszeit in Sekunden	0 sec			

Buttons: Einstellungen..., Schließen, Adresse einschränken..., Ausgabe..., Hilfe...

4. Ansonsten wird es vermutlich so aussehen:

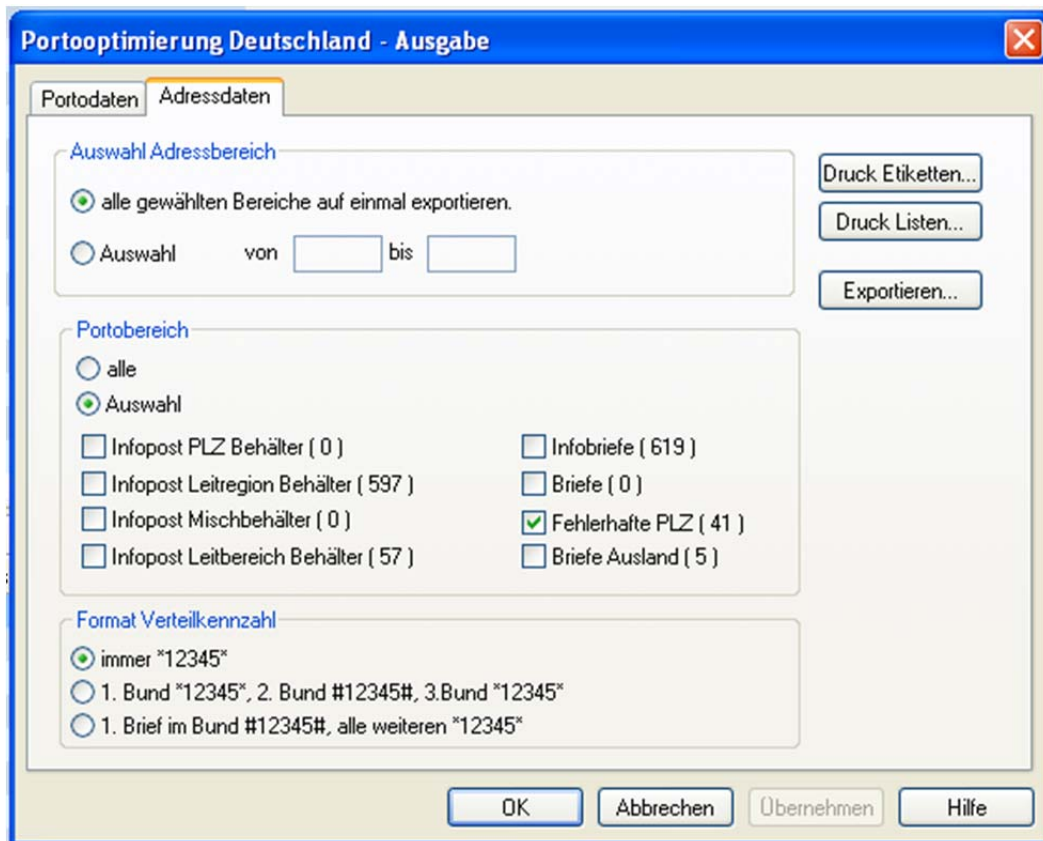
Portooptimierung Deutschland - Ergebnisse

Ergebnis der Porto-Optimierung

	Anzahl	Preis	Rabatt	
Leitregion Behälter/Bunde	597	0,25 EUR	0,0 %	149,25 EUR
PLZ Behälter/Bunde	0	0,25 EUR	0,0 %	0,00 EUR
Leitzone Paletten Rabatt	0	0,25 EUR	0,0 %	0,00 EUR
Leitregion Paletten Rabatt	0	0,25 EUR	0,0 %	0,00 EUR
Mischbehälter/-bunde	0	0,25 EUR		0,00 EUR
Leitbereich Behälter/Bunde	57	0,25 EUR		14,25 EUR
Aufzahlung Briefe	92	0,25 EUR		23,00 EUR
Infobriefe	619	0,40 EUR		247,60 EUR
Aufzahlung Infobriefe	0	0,40 EUR		0,00 EUR
Briefe	0	0,55 EUR		0,00 EUR
Fehlerhafte PLZ	41	0,55 EUR		22,55 EUR
<b>Gesamtkosten</b>				<b>456,65 EUR</b>
Ersparnis				266,05 EUR
Ausland Briefe	5			
Optimierungszeit in Sekunden	1 sec			

Buttons: Einstellungen..., Schließen, Adresse einschränken..., Ausgabe..., Hilfe...

5. Über den Menüpunkt Ausgabe kann nun der Ausdruck der fehlerhaften Adressen in einer Liste erfolgen:



Und damit dürfte die Nacharbeit beginnen.

## Über Uns

Die Firma Eric Beuchel e.K. wurde 1994 gegründet. Sitz des Unternehmens ist Mötzingen bei Nagold. Beratung, Projektmanagement und Softwareanpassung im Vertrieb sind unsere Stärken. Schaffen Sie Kundenorientierung und Effizienz im Büro! Sie erhalten Ihre maßgeschneiderte Software-Lösung zum Kunden-Beziehungs-Management/CRM und Dokumentenmanagement mit Service und Support: Software, die passt.

Gemeinsam mit unseren Netzwerk-Partnern können wir für kleine und mittlere Unternehmen ein breites Dienstleistungsspektrum anbieten. Zur schnellen Unterstützung und Kostenreduzierung für unsere Kunden bieten wir den Remote-Zugriff auf die Rechner per PCVisit an.

Wir freuen uns auf Ihre Anfrage!